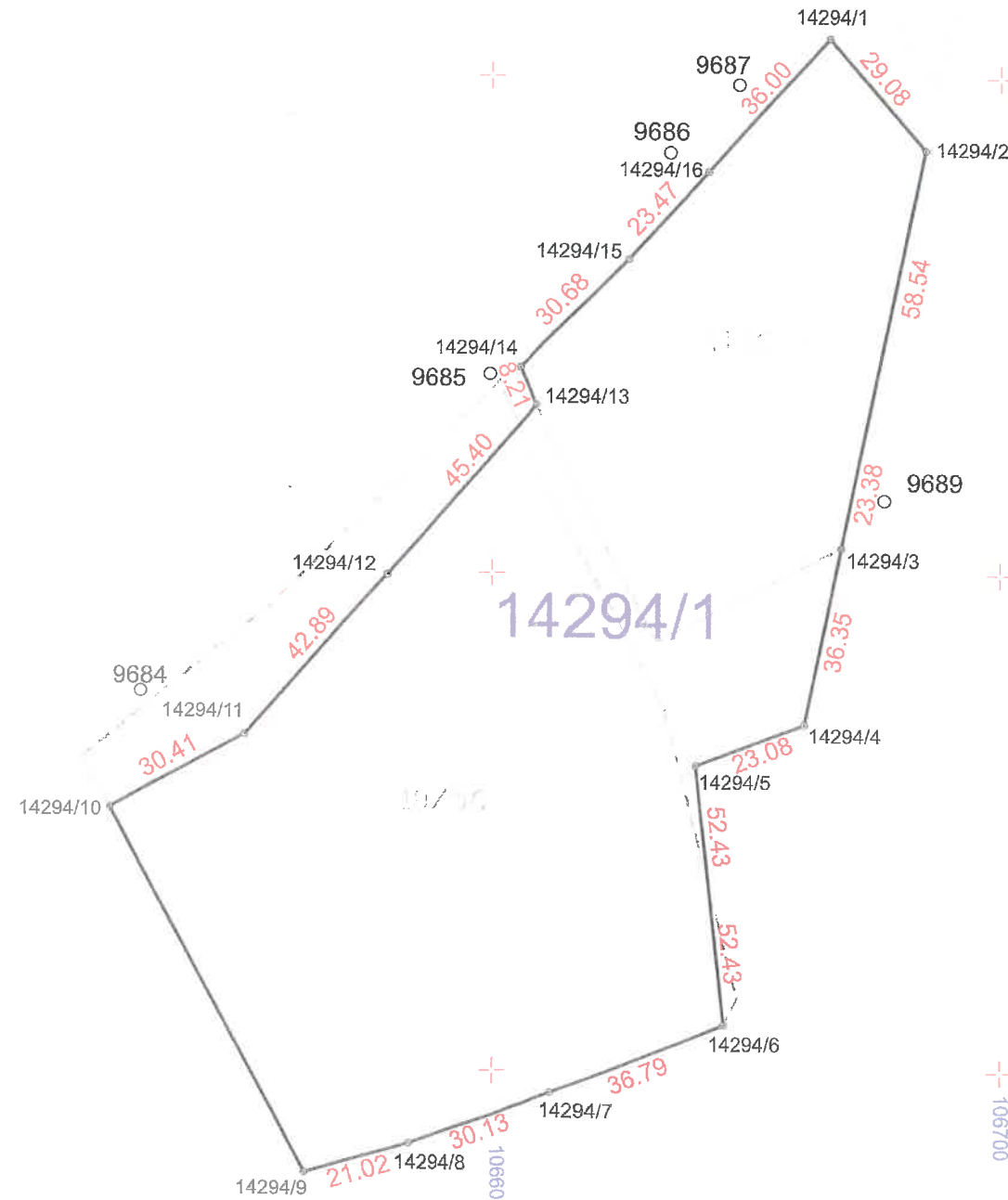


İL İZMİR  
İLÇESİ BÖRNOVA  
MAH./KÖY KAZIMDIRİK  
ADA/PARSEL NO : 14294/1

## BORNOVA / KAZIMDIRİK MAH. DÜZENLEME / UYGULAMA SINIR ÖLÇÜ KROKİSİ

104000 +

103900 +



KROK

Nokta No	Y	X	MK
14294/1	106,666.540	104,007.960	0.21
14294/2	106,685.270	103,985.720	0.21
14294/3	106,668.820	103,905.470	0.21
14294/4	106,661.523	103,869.863	0.21
14294/5	106,639.996	103,861.533	0.21
14294/6	106,645.540	103,809.400	0.21
14294/7	106,611.460	103,795.550	0.21
14294/8	106,583.180	103,785.160	0.21
14294/9	106,563.020	103,779.210	0.21
14294/10	106,524.841	103,852.248	0.21
14294/11	106,551.377	103,867.106	0.21
14294/12	106,579.327	103,899.639	0.21
14294/13	106,608.915	103,934.079	0.21
14294/14	106,605.570	103,941.580	0.21
14294/15	106,626.960	103,963.580	0.21
14294/16	106,642.570	103,981.100	0.21
P.9684	106,530.850	103,875.540	
P.9685	106,599.420	103,940.110	
P.9686	106,634.850	103,984.850	
P.9687	106,648.610	103,998.640	
P.9689	106,677.100	103,915.120	

Etüt Proje Müdürlüğü  
İZMİR  
Harita Mühendisi

Ada sınırları

Uygulamaya tabi parsel sınırları

Adı Soyadı	DÜZENLEYEN	UYGUNDUR BELEDİYE/ÖZEL İDARE		KADASTRO MÜDÜRLÜĞÜ
	Tarih	KONTROL EDEN	ONAYLAYAN	KONTROL EDEN
İmza	Muhammed YILMAZ Harita Mühendisi Oda Sicil No: 8896 Dip. No: 106	Sinem KOCADAYI Harita ve Kad. Müh. Teknikeri	Mustafa YILMAZ Harita ve Kad. Müh. Üzm. Etüt Proje Müdürü	